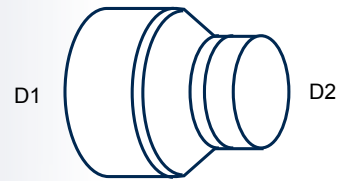
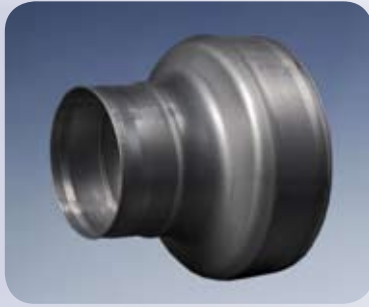


## Short reducers, pressed, concentric



## PRESSED, CONCENTRIC REDUCER

D1/D2	€/piece	Weight kg	Surface m <sup>2</sup>
100/80	3,58	0,2	0,03
125/ 80	3,63	0,3	0,04
125/100	3,63	0,3	0,04
150/100	4,29	0,4	0,05
150/125	4,29	0,4	0,05
160/ 80	4,29	0,4	0,06
160/100	4,29	0,4	0,06
160/125	4,29	0,5	0,06
160/150	4,29	0,5	0,06
180/100	4,24	0,5	0,07
180/125	4,24	0,5	0,05
180/150	4,24	0,5	0,06
180/160	4,24	0,5	0,06
200/100	5,49	0,5	0,07
200/125	5,49	0,6	0,07
200/150	5,49	0,6	0,07
200/160	5,49	0,6	0,07
200/180	5,49	0,6	0,07
224/150	6,59	0,6	0,01
224/160	6,59	0,6	0,01
224/180	6,59	0,7	0,01
224/200	6,20	0,7	0,09
250/125	6,58	0,8	0,11
250/150	6,58	0,8	0,12
250/160	6,71	0,8	0,12
250/180	6,58	0,9	0,13
250/200	6,70	0,9	0,13
250/224	6,70	0,9	0,14
300/200	7,86	1,1	0,15
300/250	7,86	1,1	0,16
315/160	8,31	1,1	0,14
315/200	8,31	1,1	0,15
315/250	8,31	1,1	0,17

D1, D2 = Diameter (mm)

Ordering example: **USG-D1/D2**