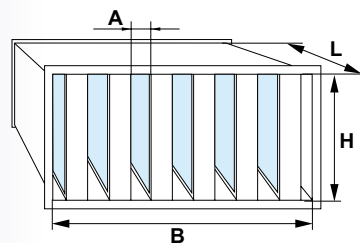
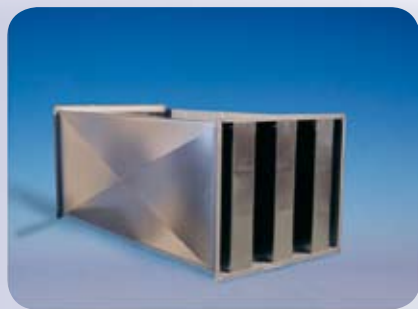


Typ KSD

## Schalldämpfer

Zn



### SCHALLDÄMPFER (100 mm SCHALLDÄMPFENDES MATERIAL) - eckig -

Einlagenanzahl		1	2	3	4	5	6	7	8
Schalldämpferbreite B	ab:	140 mm	280 mm	400 mm	600 mm	800 mm	1000 mm	1200 mm	1400 mm
	bis:	280 mm	400 mm	600 mm	800 mm	1000 mm	1200 mm	1400 mm	1600 mm
Einlagenabstand A	ab:	40 mm	40 mm	40 mm	40 mm	40 mm	40 mm	40 mm	40 mm
	bis:	100 mm	100 mm	100 mm	100 mm	100 mm	100 mm	100 mm	100 mm
Schalldämpferlänge L	Schalld.-höhe H	€/Stck.	€/Stck.	€/Stck.	€/Stck.	€/Stck.	€/Stck.	€/Stck.	€/Stck.
	300 mm	75,08	101,15	126,84	156,16	181,85	200,84	234,79	243,34
500	450 mm	84,72	116,03	144,50	177,84	209,15	238,85	269,36	303,45
	600 mm	93,55	126,04	157,34	193,09	226,38	259,72	291,83	327,53
	900 mm	115,60	108,38	191,49	233,23	272,57	309,49	309,49	389,77
	300 mm	83,11	113,62	144,50	181,05	214,34	235,21	245,70	276,39
750	450 mm	94,35	129,25	163,39	202,73	238,85	273,75	317,52	351,24
	600 mm	104,79	144,50	182,23	224,78	264,92	304,25	345,62	387,74
	900 mm	132,46	177,04	224,78	272,57	322,34	367,29	327,96	463,20
	300 mm	91,94	126,84	162,96	203,91	242,44	252,92	278,99	295,33
1000	450 mm	105,59	146,91	187,05	233,23	279,79	318,70	361,68	407,01
	600 mm	117,21	163,39	207,12	257,31	306,28	339,58	397,38	445,16
	900 mm	150,12	201,92	257,31	315,92	370,51	426,28	481,67	535,08
	300 mm	104,36	144,12	183,84	226,01	268,13	288,20	294,29	372,96
1250	450 mm	116,03	163,39	209,15	263,31	313,51	357,24	407,43	457,21
	600 mm	130,85	183,84	234,41	293,01	348,41	399,78	453,19	508,58
	900 mm	175,81	245,65	320,31	394,16	467,64	538,66	610,91	683,59
	300 mm	113,33	156,16	202,73	257,31	305,48	326,21	343,83	429,82
1500	450 mm	128,44	181,85	236,44	295,42	351,62	402,19	457,21	513,40
	600 mm	145,73	205,51	264,92	330,74	392,18	449,98	509,39	572,81
	900 mm	199,09	279,79	358,04	440,73	520,63	600,90	680,78	760,66

Bestellungsmuster: **KSD-100-(Einlagenanzahl)-B/H/L**

**Al** Ausführung in Al: Faktor 2

**V2A** Ausführung in V2A: Faktor 4,5

**V4A** Ausführung in V4A: Faktor 7