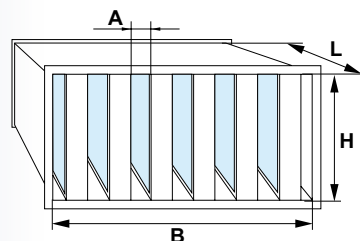
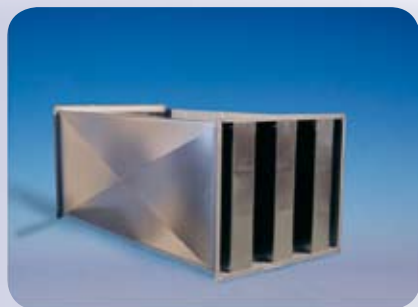


Typ KSD

## Tłumiki hałasu



### TŁUMIK HAŁASU (100 mm MATERIAŁU TŁUMIĄCEGO) - prostokątny -

Liczba wkładów		1	2	3	4	5	6	7	8
Szerokość Tłumika B	od:	140 mm	280 mm	400 mm	600 mm	800 mm	1000 mm	1200 mm	1400 mm
	do:	280 mm	400 mm	600 mm	800 mm	1000 mm	1200 mm	1400 mm	1600 mm
Odległość między wkładami A	od:	40 mm	40 mm	40 mm	40 mm	40 mm	40 mm	40 mm	40 mm
	do:	100 mm	100 mm	100 mm	100 mm	100 mm	100 mm	100 mm	100 mm
Długość tłumika L	Wysokość tłumika	zł/szt.	zł/szt.	zł/szt.	zł/szt.	zł/szt.	zł/szt.	zł/szt.	zł/szt.
	300 mm	270,30	364,14	456,62	562,19	654,67	723,01	845,24	876,01
500	450 mm	304,98	417,69	520,20	640,22	752,93	859,86	969,68	1092,42
	600 mm	336,77	453,73	566,44	695,13	814,98	935,00	1050,60	1179,12
	900 mm	416,16	390,15	689,35	839,63	981,24	1114,18	1114,18	1403,18
	300 mm	299,20	409,02	520,20	651,78	771,63	846,77	884,51	995,01
750	450 mm	339,66	465,29	588,20	729,81	859,86	985,49	1143,08	1264,46
	600 mm	377,23	520,20	656,03	809,20	953,70	1095,31	1244,23	1395,87
	900 mm	476,85	637,33	809,20	981,24	1160,42	1322,26	1180,65	1667,53
	300 mm	330,99	456,62	586,67	734,06	872,78	910,52	1004,36	1063,18
1000	450 mm	380,12	528,87	673,37	839,63	1007,25	1147,33	1302,03	1465,23
	600 mm	421,94	588,20	745,62	926,33	1102,62	1222,47	1430,55	1602,59
	900 mm	540,43	726,92	926,33	1137,30	1333,82	1534,59	1734,00	1926,27
	300 mm	375,70	518,84	661,81	813,62	965,26	1037,51	1059,44	1342,66
1250	450 mm	417,69	588,20	752,93	947,92	1128,63	1286,05	1466,76	1645,94
	600 mm	471,07	661,81	843,88	1054,85	1254,26	1439,22	1631,49	1830,90
	900 mm	632,91	884,34	1153,11	1418,99	1683,51	1939,19	2199,29	2460,92
	300 mm	408,00	562,19	729,81	926,33	1099,73	1174,36	1237,77	1547,34
1500	450 mm	462,40	654,67	851,19	1063,52	1265,82	1447,89	1645,94	1848,24
	600 mm	524,62	739,84	953,70	1190,68	1411,85	1619,93	1833,79	2062,10
	900 mm	716,72	1007,25	1288,94	1586,61	1874,25	2163,25	2450,81	2738,36

Wzór zamówienia: **KSD-100-(liczba wkładów)-B/H/L**

**Al** Wykonanie z Al: współczynnik 2

**V2A** Wykonanie z V2A: współczynnik 4,5

**V4A** Wykonanie z V4A: współczynnik 7